



Cet accompagnement est cofinancé par le Fonds Social Européen dans le cadre du programme « Initiative pour l'Emploi des Jeunes »

AC-info n°7 : SEPTEMBRE 2016

BULLETIN D'INFORMATIONS SUR L'ACCOMPAGNEMENT-COMPÉTENCES/IEJ AFPA

EDITO

L'équipe AFPA, en charge de L'ACCOMPAGNEMENT-COMPÉTENCES/IEJ, a le plaisir de vous adresser son bulletin d'information **AC-Info** de Septembre 2016.

Comme à l'habitude, vous y découvrirez les chiffres-clés et événements marquants de la vie du dispositif. Ce numéro met également en lumière les activités proposées et des réalisations de Jeunes accompagnés vers les métiers du Commerce, secteur dans lequel sont accueillis en plus grand nombre les jeunes orientés par les prescripteurs.

Au verso de ce numéro,
N° 1 des prescriptions :
Les métiers du COMMERCE !

L'AGENDA



Poursuite des réunions d'information collective auprès des jeunes NEET :

- Chalons en Champagne : 06/09/ et 17/11/2016
- Charleville : 27/10/2016



Renouvellement des rencontres organisées dans les Centres AFPA avec les jeunes en parcours IEJ à la Mission Locale de TROYES et à la Mission Locale de CHARLEVILLE-MÉZIÈRES :

- Information collective,
- Échanges avec les consultants IEJ et les formateurs,
- Témoignages de jeunes en ACCOMPAGNEMENT-COMPÉTENCES sur le site,
- Visualisation de mises en situations professionnelles,
- Visite des plateaux techniques

Au Centre AFPA DE MONTCY-NOTRE-DAME :

- Le 28/07/2016
- Le 22/09/2016

Au Centre AFPA de PONT-SAINT-MARIE :

- Le 06/10/2016

7^{ème} COMITE
TECHNIQUE
REGIONAL DE SUIVI
FSE/IEJ

Le 23 septembre 2016 à la DIRECCTE

NOMBRE D'ENTREES (*) CUMULÉES 2015/2016 AU 15 SEPTEMBRE 2016

	Charleville-Mézières	42
	Nord-Ardennes	16
	Sud-Ardennes	15
	Sedan	4
	TOTAL Milo ARDENNES	77
	Troyes	21
	Nord-Ouest Aubeois	21
	Côte des Bar	0
	TOTAL Milo AUBE	42
MISSIONS LOCALES	Chaumont	5
	Langres	2
	Saint-Dizier	10
	TOTAL Milo HAUTE-MARNE	17
	Reims	66
	Nord Marnais	11
	Châlons-Ste Menehould	5
	Épernay	8
	Vitry le François	4
	TOTAL Milo MARNE	94
	TOTAL MILO CHAMPAGNE-ARDENNE	230
POLE EMPLOI	Ardennes	43
	Aube	14
	Haute-Marne	0
	Marne	17
	TOTAL POLE EMPLOI	74
	TOTAL ENTREES (*) CHAMPAGNE-ARDENNE	304

*420 prescriptions cumulées 2015/2016, pour 304 entrées effectives à la date du 15/09/16

LES METIERS LES PLUS PRESCRITS AU 15 SEPTEMBRE 2016

39 Modules 1 (13 %)	265 Modules 2 (87 %)
- Vendeur(euse) conseil en magasin (20%)	- Commerce, vente et grande distribution (24 %)
- Électricien(ne) d'équipement (15%)	- Support à l'entreprise : (19 %)
- Technicien(ne) de maintenance industrielle (13 %)	- Services à la personne et à la collectivité (16 %)
- Employé(e) commercial(e) en magasin (10%)	- Construction, BTP (12%)
	- Installation et maintenance (11 %)

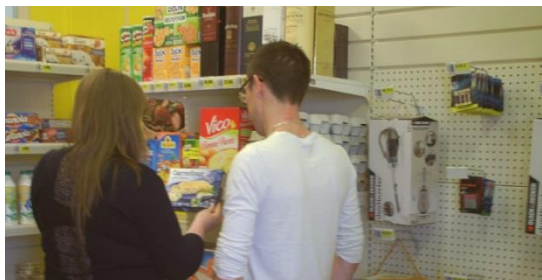
Les METIERS DU COMMERCE : n° 1 des prescriptions !

Employé commercial en magasin, vendeur conseil en magasin, ... : que ce soit en Module 1 ou en Module 2, les métiers du commerce restent en tête des prescriptions de L'ACCOMPAGNEMENT-COMPÉTENCES !

Les jeunes qui intègrent le dispositif peuvent se confronter à la réalité des métiers et mesurer leurs aptitudes et compétences à exercer dans ce secteur professionnel au travers de mises en situation professionnelles diversifiées et en s'appuyant sur un magasin pédagogique.



Valorisation et optimisation des produits dans l'espace de vente...



Conseil clientèle en magasin



Encaissement des produits...

PARMI LES ACTIVITÉS PROPOSÉS :

- Effectuer la mise en rayon des marchandises,
- Mettre en valeur les produits pour développer les ventes,
- Réaliser des opérations d'inventaire,
- Préparer un argumentaire de vente,
- Conseiller un client dans ses achats,
- Organiser et mettre en oeuvre une opération commerciale,
- Etc.

AP013 All ban fibre plus Kellogg's 01248768344	3,27€	AP013 Epi d'OR tartines craquantes 01248768344	2,68€
AP013 01248768344		AP013 01248768344	
AP013 01248768344	€	AP013 01248768344	1 €

Calcul de remises et de promotions, étiquetage des produits...



Organisation d'une opération commerciale : « Foire aux livres »...



Opération « Fête des mères » : création et mise en place d'un stand autour de produits de beauté, réalisation d'affiches, conseil clients,...



Vos contacts : Direction Régionale AFPA Grand-Est - site de REIMS, rue du Général Micheler 51100 REIMS

- Chef de Projets : **Francine MAYER** : francine.mayer@afpa.fr
- Consultante-Coordnatrice Opérationnelle : **Elisabeth BUKONOD** : elisabeth.bukonod@afpa.fr