



Cet accompagnement est cofinancé par le Fonds Social Européen dans le cadre du programme « Initiative pour l'Emploi des Jeunes »

## AC-info n°6 : MAI/JUIN 2016

LE BULLETIN BIMESTRIEL DE L'ACCOMPAGNEMENT-COMPÉTENCES/IEJ AFPA

### EDITO

L'équipe AFPA, en charge de L'ACCOMPAGNEMENT-COMPÉTENCES/IEJ, a le plaisir de vous adresser son bulletin d'information AC-Info de Mai/Juin 2016.

Vous y découvrirez comme à l'habitude, les chiffres-clés et les événements marquants de la vie du dispositif sur la période, et au verso, une illustration concrète de l'intérêt que peut revêtir la mobilisation de l'ACCOMPAGNEMENT-COMPÉTENCES dans le parcours des jeunes, au travers de l'exemple de STEVEN.  
Bonne lecture !

#### L'AGENDA



**Pas de réunions d'informations collectives en mai-juin. Les prochaines réunions programmées se dérouleront courant juillet :**

- Charleville : 12/07/2016
- Vitry le François : 19/07/2016



**Renouvellement des rencontres organisées au Centre AFPA de PONT-SAINTE-MARIE avec les jeunes en parcours IEJ à la MISSION LOCALE de Troyes (information collective suivie d'échanges avec les formateurs et d'une visite des plateaux techniques) :**

- Le 23/06/2016

**À la demande des Missions Locales du Nord-Ouest Aubeois et de Charleville-Mézières, présentation du dispositif Accompagnement-Compétences à l'ensemble des conseillers :**

- Nord-Ouest Aubeois : le 11/05/16
- Charleville : le 23/05/16

6<sup>ème</sup> COMITE  
TECHNIQUE REGIONAL  
DE SUIVI FSE/IEJ

Le 12 mai 2016 à la DIRECCTE

#### NOMBRE D'ENTREES (\*) CUMULÉES 2015/2016 AU 22 JUIN 2016

	Charleville-Mézières	38
	Nord-Ardennes	14
	Sud-Ardennes	11
	Sedan	2
	<b>TOTAL Milo ARDENNES</b>	<b>65</b>
	Troyes	16
	Nord-Ouest Aubeois	16
	Côte des Bar	0
	<b>TOTAL Milo AUBE</b>	<b>32</b>
<b>MISSIONS LOCALES</b>	Chaumont	4
	Langres	2
	Saint-Dizier	10
	<b>TOTAL Milo HAUTE-MARNE</b>	<b>16</b>
	Reims	54
	Nord Marnais	9
	Châlons-Ste Menehould	4
	Épernay	8
	Vitry le François	4
	<b>TOTAL Milo MARNE</b>	<b>79</b>
	<b>TOTAL MILO CHAMPAGNE-ARDENNE</b>	<b>192</b>
<b>POLE EMPLOI</b>	Ardennes	37
	Aube	14
	Haute-Marne	0
	Marne	17
	<b>TOTAL POLE EMPLOI</b>	<b>68</b>
	<b>TOTAL ENTREES (*) CHAMPAGNE-ARDENNE</b>	<b>260</b>

\*350 prescriptions cumulées 2015/2016, pour 260 entrées effectives à la date du 22/06/16

#### LES METIERS LES PLUS PRESCRITS AU 12 AVRIL 2016

<b>36 Modules 1 (14 %)</b>	<b>224 Modules 2 (86 %)</b>
- Vendeur(euse) conseil en magasin (19%)	- Commerce, vente et grande distribution (24%)
- Électricien(ne) d'équipement (17%)	- Support à l'entreprise : (18%)
- Technicien(ne) de maintenance industrielle (14%)	- Services à la personne et à la collectivité (16%)
- Employé(e) commercial(e) en magasin (11%)	- Construction, BTP et Installation et maintenance (12%)



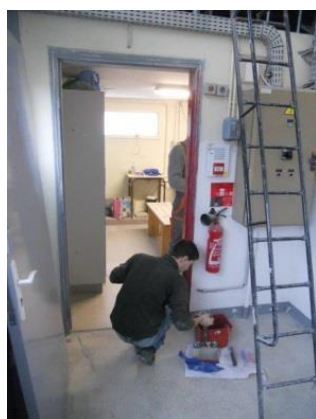
Cet accompagnement est cofinancé par le Fonds Social Européen dans le cadre du programme « Initiative pour l'Emploi des Jeunes »

**...ou comment l'ACCOMPAGNEMENT-COMPÉTENCES peut-il constituer un levier pour l'accès à l'emploi : Exemple du parcours de STEVEN...**

Titulaire d'un CAP Mécanique Parcs et Jardins et d'un CAP Constructeur en canalisations, **STEVEN** totalise 15 mois d'expérience dans les travaux publics. En 2014, il intègre un contrat de professionnalisation en tant qu'employé libre-service (9 mois) puis travaille dans différents supermarchés.

Dans le cadre de son projet professionnel, sa conseillère-référente Mission Locale oriente **STEVEN** vers l'AFPA pour un ACCOMPAGNEMENT-COMPÉTENCES Module 2, afin de confirmer ses aptitudes à exercer en tant **qu'Agent d'Entretien du Bâtiment**.

**OBJECTIF :**  
**M**ultiplier les mises en situations professionnelles dans les différents champs constitutifs du métier, afin d'évaluer les aptitudes de **STEVEN**

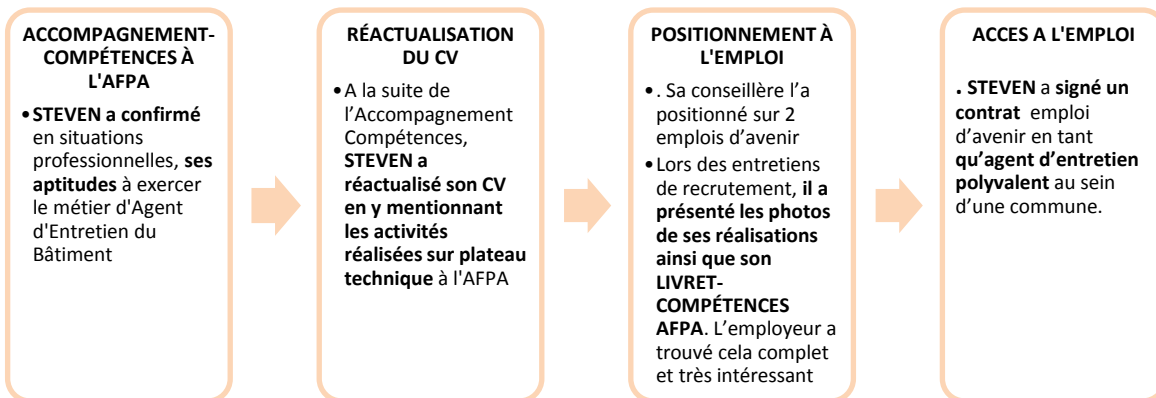


**P**ARMI LES ACTIVITÉS PROPOSÉES À **STEVEN** :

- **P**réparer un encadrement de porte avant peinture.
- **R**attraper et remettre à neuf un enduit ancien.
- **A**ppliquer une peinture de finition.
- **P**oser de la faïence murale.
- **F**aire les joints.
- **R**éaliser une implantation
- **P**oser du carrelage de sol



**L'ACCOMPAGNEMENT-COMPÉTENCES... Et après ?**



**Vos contacts :** Direction Régionale AFPA Grand-Est - site de REIMS, rue du Général Micheler 51100 REIMS

- Chef de Projets : **Francine MAYER** : [francine.mayer@afpa.fr](mailto:francine.mayer@afpa.fr)
- Consultante-Coordnatrice Opérationnelle : **Elisabeth BUKONOD** : [elisabeth.bukonod@afpa.fr](mailto:elisabeth.bukonod@afpa.fr)

★ POUR UNE GARANTIE EUROPÉENNE POUR LA JEUNESSE AVEC L'INITIATIVE POUR L'EMPLOI DES JEUNES ★



Ce programme est cofinancé par l'Union européenne